



Evangelische Jugendhilfe Iserlohn

# Kinder- und Jugendhilfe reloaded- Gemeinsam für alle Kinder

19.03.2026

Stefanie Ulrich - Constitutional Coaching ®

---

**Zeit- und Ortsunabhängiges Onlinebasiertes Training**

# Gemeinsam für alle Kinder - Glückssache?!

bei Abbau kommunaler  
Infrastruktur

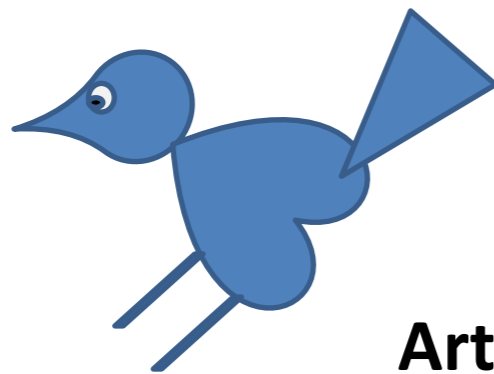
Teilhabe als  
Zukunftsfaktor

Unübersehbaren  
Herausforderungen

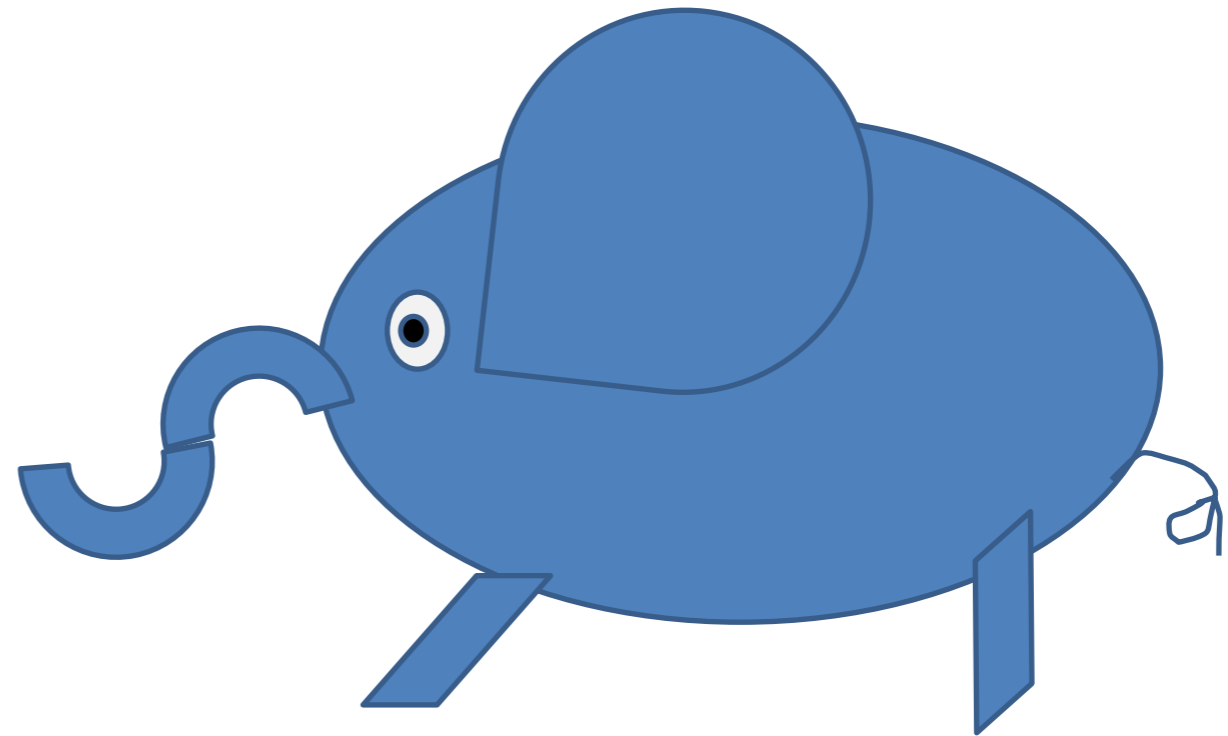


# Kinder- und Jugendhilfe – Bundesrecht .... in kommunaler Ausführung

Vom Spatz bis zum Elefanten

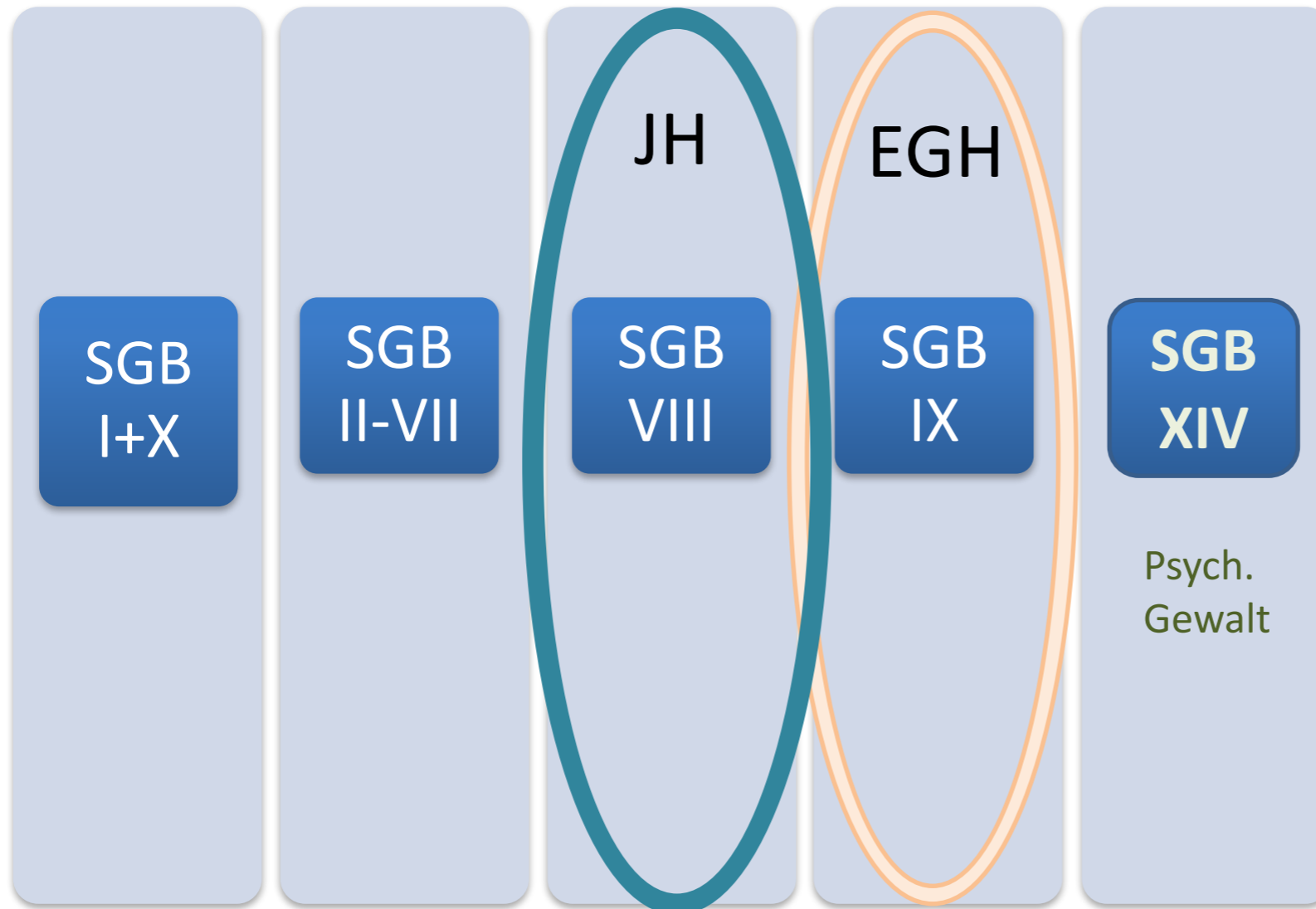


**Art 28 II GG**



**...von Generalisten und Spezialisten...**

# Sozialrecht – ein Baukasten



**SGB VIII  
Reform**

Kinder- und Jugendhilfe  
als hervorragendes Recht:

- Gefahrenabwehr
- Niedrigschwelligkeit
- Systemische Leistungen
- Trägervielfalt
- Inklusiv ?

# Inklusive Leistungen ?!

## Junge Menschen beider Rechtskreise?

- ✓ In Beratung
- ✓ Im Kinderschutz u. ION
- ✓ Eltern v. Kinder m. Behinderung
- ✓ Inkl. Ausrichtung v. Angeboten
- ✓ Barrierefreie Wohngruppe

## Abbau von Barrieren?

- ✓ Im Sozialraum
- ✓ Bei der Beteiligung iRd Hilfeplanung
- ✓ Bei der Erreichbarkeit von Angeboten
- ✓ Beim Erhalt von Leistungen



**Inklusiv ist nicht universell!**

# Individuelle Rechtsansprüche

## Die Struktur von Rechtsnormen

**Norm**



**Tatbestand**

wenn...

**Unbestimmte Rechtsbegriffe**

**Rechtsfolge**

dann...

**Ermessen**

# Dschungel oder Rechtssystematik

Gesetzliche Zielbestimmung und Leitgedanken

- Inklusive JH
- Inklusive Beschulung
- Hilfen aus einer Hand

Objektiv-rechtliche Aufgabenübertragung

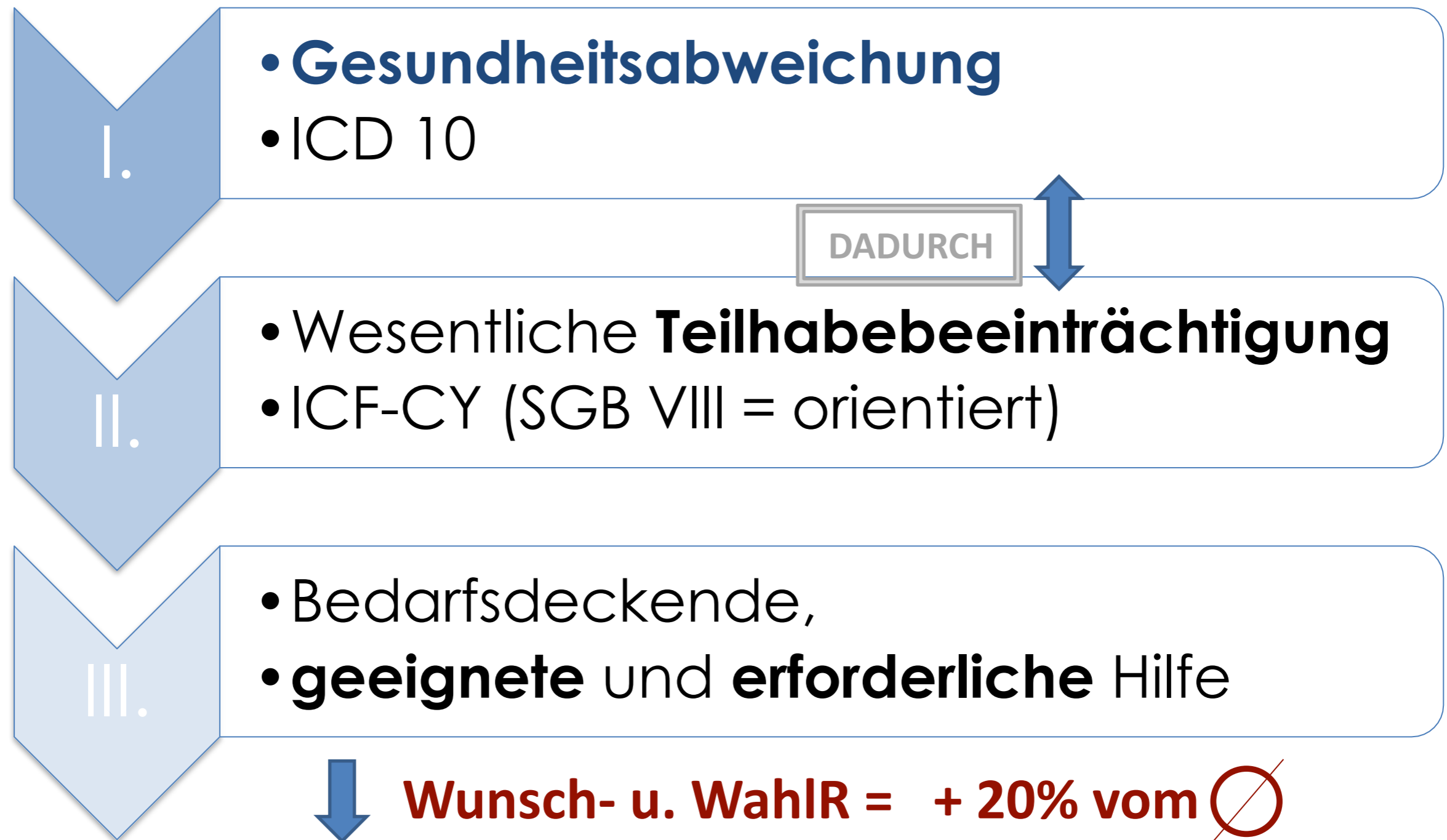
- § 2 SGB VIII
- § 11 SGB VIII
- § 13 SGB VIII

Individualansprüche

- § 27 ff SGB VIII
- § 35a SGB VIII
- § 112 SGB IX

**+ 10 Jahre Verspätung**

# Prüfungsschema Eingliederungshilfe



# Gleiche Leistungspalette EGH 8 u. 9

**§ 35a III SGB VIII:** „Aufgabe und Ziele der Hilfe, die Bestimmung des Personenkreises sowie Art und Form der Leistungen richten sich nach Kapitel 6 des Teils 1 des Neunten Buches sowie § 90 und den Kapiteln 3 bis 6 des Teils 2 des Neunten Buches, ...“

- Leistungen zur medizin. Rehabilitation, §§ 42-48 , **109, 110** SGB IX (+)
- Leistungen zur Teilhabe am Arbeitsleben, §§ 49-63, **111** SGB IX (-)
- Leistungen zur Teilhabe an Bildung, § 75, **112** SGB IX (+)
- Leistungen zur sozialen Teilhabe, §§ 76-84, **113-116** SGB IX (+)

Tatbestand  
Wenn...



Rechtsfolge  
Dann...



# Reha-Kompass

📖 SGB I - Allg. Teil  
Übergreifende Regelungen  
(Grundsätzliches, Mitwirkung etc.)

📖 SGB X - Sozialverwaltungsverfahren  
Begriffsbestimmungen, SozDatSch, Rechte  
Einzelner, Akteneinsicht/Auskunft,  
Def + Regelungen zum VA

	📖 SGB III Arbeitsförderung	📖 SGB V gesetzliche Krankenversicherung	📖 SGB VI gesetzliche Rentenversicherung	📖 SGB VII gesetzliche Unfallversicherung	📖 SGB VIII Jugendhilfe	📖 SGB IX Eingliederungshilfe	📖 SGB XIV Soz. EntschädigungsR Ab 1.1. 2024 Bündelung OER, Soldvers. u. Impfschäden
<b>Rehabilitations- träger</b>	Bundesagentur für Arbeit	Gesetzliche Kranken- versicherung	Gesetzliche Renten- versicherung	Gesetzliche Unfall- versicherung	Träger der öffent- lichen Jugendhilfe	Träger der Eingliederungshilfe	Träger der Opferentschädi- gung
<b>Zuständigkeits- bereich</b>	<i>Aufgabe: Arbeitsförderung, dem Entstehen von Arbeitslosigkeit entgegenzuwirken, deren Dauer zu verkürzen u. Die indiv. Beschäftigungsfähi- gkeit zu verbessern</i>	<i>Aufgabe: die Gesundheit der Versicherten zu erhalten, wiederherzustellen, oder ihren Gesundheitszustand zu verbessern, sowie zu beraten und aufzuklären</i>	<i>Aufgabe: der Schutz ihrer Versicherten bei Gefährdung oder Minderung ihrer Erwerbsfähigkeit, im Alter oder bei Tod deren Hinterbliebener</i>	<i>Aufgabe: an ihre Versicherten medizinische und berufsfördernde Leistungen zur Rehabilitation sowie Lohnersatz- und Entschädigungsleist- ungen zu zahlen</i>	<i>Aufgabe: junge Menschen in ihrer indiv. sozialen Entwicklung hin zu einem selbstbest. und selbständigen Leben zu fördern, Familien zu stärken u. Kindeswohlschutz, EGH bei seel. Behinderung</i>	<i>Aufgabe: (drohende) Behinderung zu verhüten, deren Folgen zu mildern o. zu beseitigen sowie gleichber. Teilhabe zu ermöglichen (für Erwachsene u. junge M. mit körperl. u. o. geistiger o. Mehrfachbeh.</i>	<i>Aufgabe: soziale Entschädigung, Versorgungs- und Reha-Leistungen für Menschen mit gesundheitlichem Schaden, für den die Gemeinschaft in besonderer Weise einsteht</i>
Leistungen zur medizinischen Rehabilitation		●	●	●	●	●	●
Leistungen zur Teilhabe am Arbeitsleben	●		●	●	●	●	●
Leistungen zur sozialen Teilhabe				●	●	●	●
Unterhaltssichernde u.a. ergänzende Leistungen	●	●	●	●			●
Leistungen zur Teilhabe an Bildung				●	●	●	●

📖 SGB II  
Grundsicherung für arbeitssuchende  
(Erwerbsfähige)

📖 SGB XII - Sozialhilfe  
Grundsicherung für Erwerbsunfähige,  
Hilfe zum Lebensunterhalt

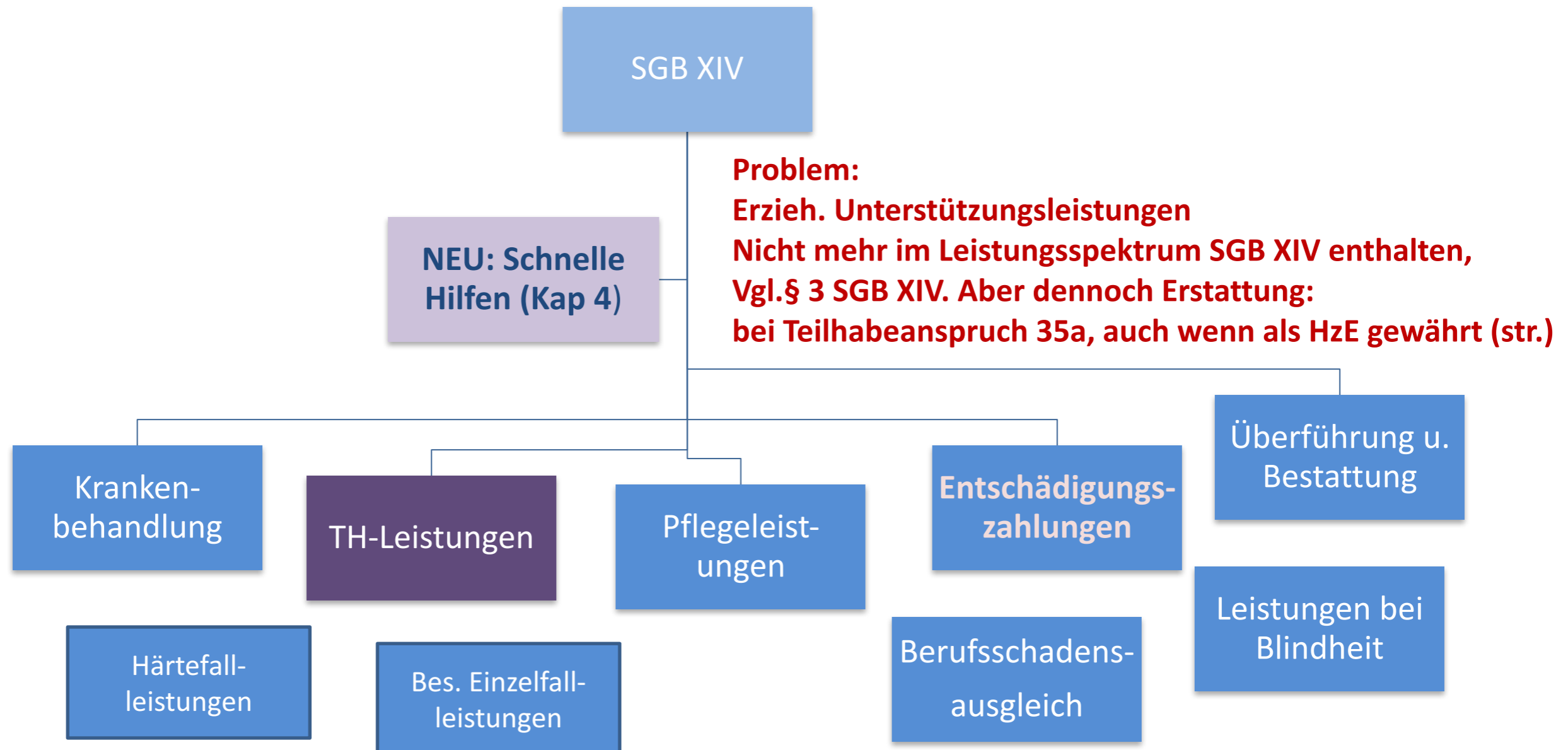
*Aufgabe: die Existenzsicherung, in dem Sinne dass sie die  
Leistungsberechtigten die Führung eines Lebens ermöglicht, das der  
Würde des Menschen entspricht sowie sie zu befähigen (wieder)  
unabhängig von ihr zu leben*

📖 SGB IV  
gemeinsame Vorschriften  
d. Sozialversicherung

📖 SGB XI  
Soziale Pflegeversicherung

*Aufgabe: Pflegebedürftigen präventiv, rehabilitativ und  
behandelnd sachliche sachliche und finanzielle Leistungen  
anzubieten, um so stationäre Pflegebedürftigkeit zu vermeiden  
und Pflegebedürftigkeit zu verhindern oder zu vermindern*

# Leistungen des Opferentschädigungsrechts



# Noch (k)ein Bundesgesetz, was tun? Abwarten ... ?!

oder

Fachpolitische Anknüpfungspunkte  
identifizieren

Vorhandene Projekte des Ausbaus  
von Infrastruktur weiterführen

Synergieeffekte identifizieren und  
Möglichkeitsräume finden

GELTENDES RECHT UMSETZEN &

**INKLUSIVE ANGEBOTE ENTWICKELN**





# Inklusion Jetzt? Schon längst!

## Grundsätzliche Leitidee

§ 1 SGB VIII: Die **Zielbestimmung** wurde um die Verantwortung zur Gewährleistung gleichberechtigter Teilhabe erweitert.

§§ 8a, 8b SGB VIII: **Schutzaspekte** von Kindern mit Behinderungen werden mit einer Verpflichtung zur Vorhaltung entsprechender Expertise aufgegriffen.

§ 9 SGB VIII: Grundrichtung der Erziehung  
Das **Selbstverständnis** bezüglich der Ausgestaltung der Hilfen und Aufgaben wurde ebenfalls um den Aspekt der gleichberechtigten Teilhabe ergänzt.

**§ 79a SGB VIII: Inklusive Ausrichtung der Aufgabenerfüllung** ist Qualitätsmerkmal.

**§ 80 SGB VIII:** Die grundsätzliche Aufgabe **zur inklusiven Jugendhilfeplanung** wurde verankert.

Und nicht vergessen:



Auch die Schnecke  
kommt ans Ziel !!



# Viel Erfolg weiterhin!



## Stefanie Ulrich

Inhouse und digitale Schulungen  
Praxisbezogene Umsetzungsberatung  
Teamentwicklung  
Einzelcoaching für Führungskräfte

### NEU:

Vertiefungsseminare Eingliederungshilfe  
zeit- und ortsunabhängiges Online-Training

Infos und Anmeldung unter:

[www.stefanie-ulrich-beratung.de](http://www.stefanie-ulrich-beratung.de)

Tel. 0176-23151182



Jede Woche neue  
Fach-Infos auf LinkedIn

